

PROJEKT TECHNICZNY

NAZWA ZAMIERZENIA BUDOWLANEGO:

REMONT ŚWIETLICY KULTURY W NIEPOŁOMICACH - PODGRABIU

LOKALIZACJA: Dz. nr 1261 w Niepołomicach - Podgrabiu
gmina Niepołomice, woj. małopolskie,

INWESTOR: GMINA Niepołomice, Plac Zwycięstwa 13, 32-005 Niepołomice

DATA: październik 2025r.

Branża architektoniczna (PROJEKTANT):

mgr inż. arch. Agnieszka Winnicka-Rachwalska

*Uprawnienia budowlane do projektowania bez ograniczeń
w specjalności architektonicznej*

nr upr. MPOIA/084/2010

JEDNOSTKA PROJEKTOWA:

AKreska Studio Projektowe Agnieszka Winnicka-Rachwalska
ul. Kurów 1, 32-700 Bochnia

OPIS PROJEKTU TECHNICZNEGO

1. RODZAJ I KATEGORIA OBIEKTU BUDOWLANEGO

Remont pomieszczeń Świetlicy Kultury w Niepołomicach – Podgrabiu.

2. ZAMIERZONY SPOSÓB UŻYTKOWANIA ORAZ PROGRAM UŻYTKOWY OBIEKTU BUDOWLANEGO

Przeznaczenie: zabudowa usług publicznych.

Program użytkowy: Projektowany obiekt to budynek dwukondygnacyjny, niepodpiwniczony, przeznaczony pod wielokierunkową działalność społeczną. W budynku oprócz świetlicy kultury mieści się przychodnia lekarska oraz siedziba OSP.

Opracowanie zostały pomieszczenia użytkowane przez Świetlicę Kultury. Powierzchnia budynku objęta niniejszym opracowaniem to.... m²

W skład ww. powierzchni wchodzi następujące pomieszczenia:

sala zajęć, magazyn, komunikację oraz pomieszczenie wc (po zmianie aranżacji z dwóch osobnych toalet na jedno pomieszczenie).

Remont pomieszczeń budynku będzie obejmował:

- demontaż ścian działowych: pomiędzy salą zajęć, magazynem oraz korytarzem oraz demontaż ścian działowych w obrębie istniejących pomieszczeń wc.
- wzmocnienie stropu w obrębie świetlicy poprzez montaż dwóch słupów stalowych na stopach fundamentowych oraz dwóch belek stalowych podpierających strop.
- ponowne wymurowanie ściany działowej pomiędzy salą zajęć, magazynem i komunikacją oraz wymurowanie nowych ścian m.in. w obrębie pomieszczenia wc.

Ponadto projekt zakłada, poza naprawą warstw posadzkowych w obrębie nowo wykonanych stóp fundamentowych, wykonanie sufitu podwieszanego w sali zajęć (wraz z obudową belek stalowych), wykonanie obudowy zamontowanych słupów stalowych, tynkowanie i wykonanie gładzi na nowych ścianach oraz wymianę posadzki we wszystkich przedmiotowych pomieszczeniach na wykładzinę winylową. Remont będzie obejmował również ułożenia płytek ceramicznych/gresowych na ścianach w wc oraz w aneksie kuchennym i przy zlewie technicznym oraz malowanie farbami atestowanymi pozostałych ścian. W projekcie uwzględniono również dostawę i montaż mebli gotowych jak i robionych na wymiar.

W zakresie instalacji remont będzie obejmował:

- wymianę instalacji wodociągowej, wymianę instalacji kanalizacji sanitarnej wraz z dostosowaniem do projektowanego układu urządzeń sanitarnych
- dostosowanie do istniejących i projektowanych warunków instalacji c.o. wraz z wymianą pieca centralnego ogrzewania
- remont instalacji elektrycznej z wymianą lamp oświetleniowych.

3. INFORMACJE O ZASADNICZYCH ELEMENTACH WYPOSAŻENIA BUDOWLANO-INSTALACYJNEGO

ROBOTY BUDOWLANE:

1. Demontaż istniejących ścian działowych (zgodnie z rysunkiem A1)
2. Montaż słupów stalowych na stopach fundamentowych oraz belek stalowych – zgodnie z projektem branży konstrukcyjnej
3. Budowa ścian działowych (zgodnie z rysunkiem A1):

ŚCIANY DZIAŁOWE: gr. 12 cm, murowane z pustaków ceramicznych o grubości 12 cm z przekładką materiału trwale plastycznego o grubości 2 cm (pomiędzy murem a stropem górnym). Klasa pustaków – 15, Klasa zaprawy – zaprawa tradycyjna M5.

NADPROŻA: ceramiczne (systemowe).

POSADZKI: We wszystkich remontowanych pomieszczeniach posadzka z wykładziny winylowej. W strefie kuchennej, komunikacji i łazience wykładzina dedykowana do pomieszczeń mokrych.

STOLARKA DRZWIOWA: Drzwi wewnętrzne płycinowe pełne, wypełnienie skrzydła : płyta wiórowa otworowa, wzmocniona wewnętrznym ramiakiem, obłożona płytą HDF . Powierzchnia skrzydła zabezpieczona lakierem wodnym, utwardzonym w technologii UV. Ościeżnice bezprzylgowe. Do pomieszczenia WC należy zastosować drzwi z normatywną kratką nawiewną lub podcięciem w dolnej części o powierzchni min.0,022m².

Projekt obejmuje wymianę drzwi do pomieszczenia kotłowni na piętrze na drzwi o odporności ogniowej EI s60.

D1 skrzydło pełne, wymiar w świetle przejścia 90 x 200 cm, pełne otwarcie

D2 skrzydło pełne, wymiar w świetle przejścia 80x200 cm

D3 skrzydło pełne wymiar w świetle przejścia 90x200 cm, z podcięciem lub kratką nawiewną

Kolor skrzydła: kaszmir (przykładowe zdjęcie)



TYNKI WEWNĘTRZNE I WYKOŃCZENIE ŚCIAN: Gipsowe, malowane farbą lateksową zmywalną (malowanie dwukrotne). Ściany wewnętrzne i sufity w pomieszczeniach mokrych (łazienka, aneks kuchenny) cementowo-wapienne, gładkie kat. III, malowane farbą lateksową zmywalną (malowanie dwukrotne), dedykowaną do pomieszczeń mokrych. Ściany w pom. WC oraz ściana nad blatem przy aneksie kuchennych (do wysokości 1,6m) i 'fartuch' przy zlewie technicznym - wykończone okładziną z płytek ceramicznych.

WYPOSAŻENIE DODATKOWE ORAZ KOLORYSTYKA I SPECYFIKACJA WYKOŃCZENIA:

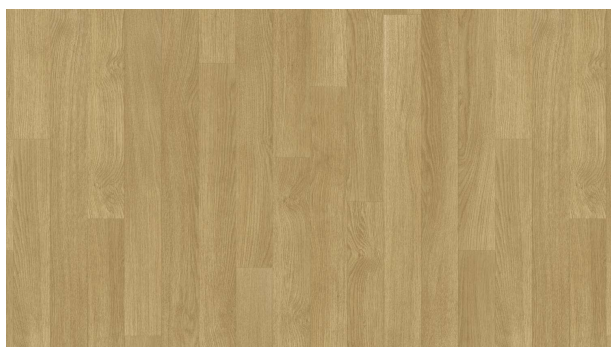
1. SALA ZAJĘCIOWA

elementy wykończeniowe:

1. Wymiana posadzki na wykładzinę winylową:

→ Wykładzina winylowa do intensywnego użytkowania

Acczent Excellence Compact+ - OAK LONGSTRIPE CLASSICAL – lub równoważne

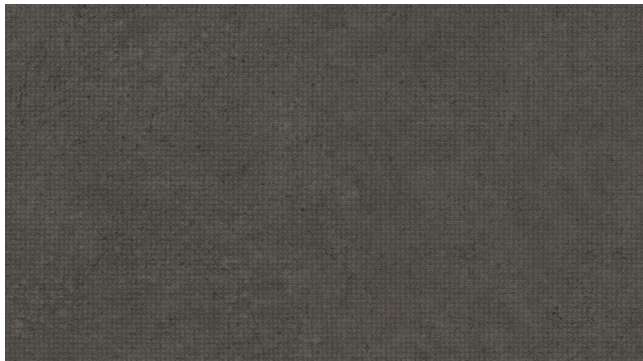


- Typ produktu wg ISO: Pokrycia podłogowe polichlorowinyłowe z warstwą spienioną
- Klasyfikacja obiektowa: 34 - Bardzo intensywne natężenie ruchu
- Klasyfikacja przemysłowa: 43 - Intensywne natężenie ruchu
- Grubość całkowita: 2,15 mm
- Grubość warstwy użytkowej: 0,80 mm

- Redukcja dźwięku (8dB), klasa B do redukcji hałasu uderzeniowego w pomieszczeniu

Powierzchnia posadzki – 41,0 m² + 10 cm cokół

- Wykładzina winylowa do pomieszczeń mokrych np. *Aqua Multisafe - Concrete Safe DARK GREY* – lub równoważne



- Podłoga antypoślizgowa: klasa C dla bosych stóp, R10 dla butów
- Brak ftalanów
- Typ produktu wg ISO: Heterogeniczne wykładziny podłogowe z PCW
- Klasyfikacja obiektowa: 33 - Intensywne natężenie ruchu
- Klasyfikacja przemysłowa: 42 - Średnie natężenie ruchu
- Grubość warstwy użytkowej: 0,55 mm

Powierzchnia podłogi: 8,0 m² + 10 cm cokół

2. Sufit podwieszany, płyta g-k pełna, ogniotrwała, powierzchnia: ok. 20,0 m² (stanowiący obudowę belki stalowej oraz belek żelbetonowych)
3. Obudowa słupa stalowego, płyta g-k pełna (ogniotrwała), pow.: ok 22,5 m²
4. Malowanie ścian i sufitu na kolor biały, farba lateksowa, zmywalna, z atestem pozwalającym na użycie w pomieszczeniach przeznaczonych dla dzieci
5. Pas nadblatowy przy meblach kuchennych (ok. 2,0 m²) oraz fartuch przy zlewie gospodarczym z płytek ceramicznych (ok. 2,2 m²)

elementy wyposażenia:



1. Podwieszany zlew gospodarczy do mycia narzędzi plastycznych. Wymiary: 61x41 cm

Zlew gospodarczy w kolorze szarym, z polipropylenu, odporny na środki chemiczne i wysoką temperaturę, wraz z baterią, syfonem oraz dwoma dozownikami (mydło i płyn do naczyń).
Bateria: wykonana z miedzi, wylewka wyciągana, obrotowa, standardowy otwór montażowy. System anty-kamień zapobiegający odkładaniu się kamienia na słuchawce. Perlator napowietrzający.

2. Wisząca szafka z ociekaczem 60x30 cm, wys. 60 cm
3. Zabudowa meblowa z blatem (wys. 90 cm) – 2,5 mb + blat składany 80 cm – kolor dostosowany do istniejącej zabudowy kuchennej
4. Szafka 60x35, wys. 200 cm
5. Stołek 'barowy' – 7 szt.

6. Obudowa grzejnika – 4 szt.

7. Oświetlenie (przykładowe zdjęcia):

- lampa sufitowa – 6 szt.
- lampa wisząca – 6 szt.
- kinkiet – 6 szt.



2. MAGAZYN

elementy wykończeniowe:

1. Wymiana posadzki na wykładzinę winylową:

→ Wykładzina winylowa do intensywnego użytkowania

Acczent Excellence Compact+ - OAK LONGSTRIPE CLASSICAL – lub równoważne



- Typ produktu wg ISO: Pokrycia podłogowe polichlorowinyłowe z warstwą spienioną
- Klasyfikacja obiektowa: 34 - Bardzo intensywne natężenie ruchu
- Klasyfikacja przemysłowa: 43 - Intensywne natężenie ruchu
- Grubość całkowita: 2,15 mm
- Grubość warstwy użytkowej: 0,80 mm
- Redukcja dźwięku (8dB), klasa B do redukcji hałasu uderzeniowego w pomieszczeniu

Powierzchnia posadzki – 6 m² + 10 cm cokół

2. Malowanie ścian i sufitu na kolor biały, farba silikatowa, zmywalna, z atestem

elementy wyposażenia:

1. zabudowa meblowa na zamówienie szer.: 230 cm, gł. 60 cm, wys. 250 cm (pełna wysokość pomieszczenia)

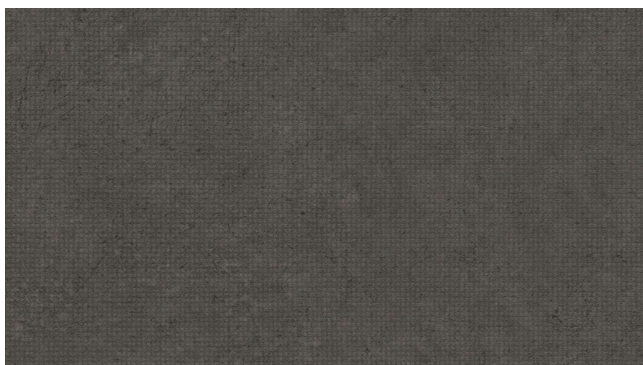
2. blat + zabudowa podblatowa: szer.: 230 cm, gł.: 70 cm,
3. zabudowa meblowa – szafy, szerokość całkowita 230 cm, gł.: 60 cm, wys. 250 cm
4. krzesło obrotowe - 1 szt.
5. Oświetlenie:
 - lampa sufitowa – 1 szt.
 - kinkiet – 1 szt.

3. KOMUNIKACJA

elementy wykończeniowe:

1. Wymiana posadzki na wykładzinę winylową:

→ Wykładzina winylowa do pomieszczeń mokrych np. *Aqua Multisafe - Concrete Safe DARK GREY* – lub równoważne



- Podłoga antypoślizgowa: klasa C dla bosych stóp, R10 dla butów
- Brak ftalanów
- Typ produktu wg ISO: Heterogeniczne wykładziny podłogowe z PCW
- Klasyfikacja obiektowa: 33 - Intensywne natężenie ruchu
- Klasyfikacja przemysłowa: 42 - Średnie natężenie ruchu
- Grubość warstwy użytkowej: 0,55 mm

Powierzchnia podłogi: 12,0 m² + 10 cm cokół

2. Malowanie ścian i sufitu na kolor biały, farba lateksowa, zmywalna, z atestem

elementy wyposażenia:

1. Zabudowa meblowa - szafa ubraniowa z nadstawką: szer.: 100 cm, gł.: 60 cm, wys. z nadstawką 250 cm. Szafa zintegrowana z ławką, gł. 30 cm.

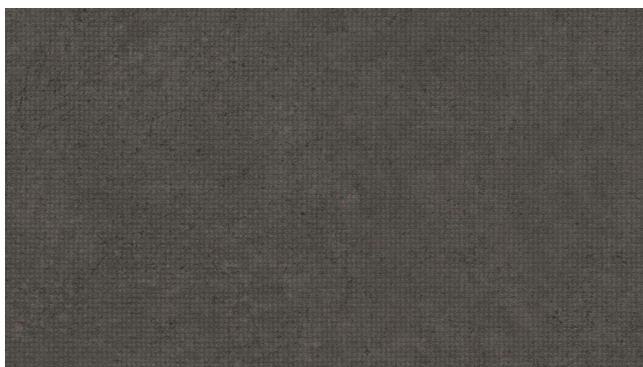
2. Oświetlenie:
 - lampa sufitowa – 2 szt.
 - kinkiet – 1 szt.

4. W.C.

elementy wykończeniowe:

1. Posadzka winylowa:

→ Wykładzina winylowa do pomieszczeń mokrych np. *Aqua Multisafe - Concrete Safe DARK GREY* – lub równoważne



- Podłoga antypoślizgowa: klasa C dla bosych stóp, R10 dla butów
- Brak ftalanów
- Typ produktu wg ISO: Heterogeniczne wykładziny podłogowe z PCW
- Klasyfikacja obiektowa: 33 - Intensywne natężenie ruchu
- Klasyfikacja przemysłowa: 42 - Średnie natężenie ruchu
- Grubość warstwy użytkowej: 0,55 mm

Powierzchnia podłogi: 5 m² + 10 cm cokół

2. Płytki ściennie:

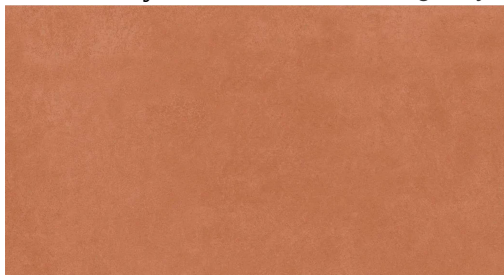
→ Gres szklwiony, r np. *EL Molino* – lub równoważne



- rektyfikowany,
- matowy,
- multikolor,
- gr. płytki 10cm,
- wymiar ok. 60x60cm,

Powierzchnia: 6,0 m²

→ Płytki ściennie: Kolor ceglasty np. *Cersanit Vidal Terracotta Satin* – lub równoważne



- Grubość płytki: 8 mm
- Wymiar: ok. 30x60 cm
- Rodzaj powierzchni: gładka, satynowa

Powierzchnia 5,8 m²

4. Malowanie ścian i sufitu na kolor biały, farba lateksowa, zmywalna z atestem pozwalającym na użycie w pomieszczeniach mokrych

5. Oświetlenie:

- lampa sufitowa – 1 szt.
- kinkiet – 1 szt.

elementy wyposażenia:

- podwieszana miska ustępowa, dostępna + poręcze boczne dla niepełnosprawnych
- umywalka dostępna, wraz z poręczami bocznymi
- lustro nad umywalką, w ramie drewnianej, wymiar około 70x90 cm
- kosz na śmieci, otwierany automatycznie
- dozownik do mydła
- uchwyt na papier toaletowy
- szczotka do wc

DODATKOWO:

- zlew porządkowy 50 cm
- regał na środki czystości

O ś w i a d c z e n i e

Zgodnie z art. 34 ust. 3d pkt. 3 Prawa Budowlanego o ś w i a d c z a m, że:

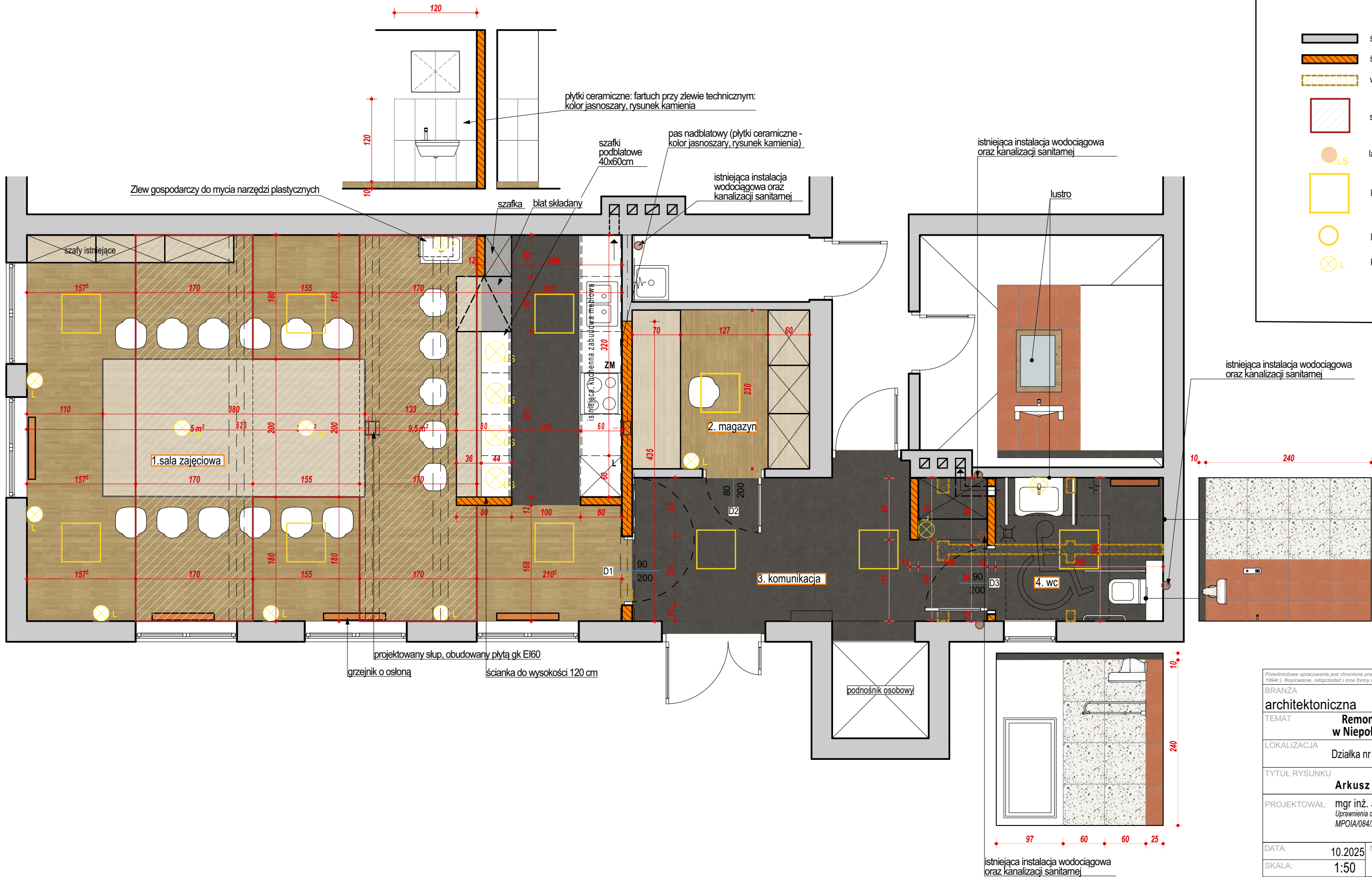
Projekt techniczny pod inwestycję polegającą na remoncie pomieszczeń Świetlicy Kultury w Niepołomicach-Podgrabiu, położonej na działce nr 1261 położonej przy ul. Sportowej w Niepołomicach-Podgrabiu, woj. małopolskie, został sporządzony zgodnie z obowiązującymi przepisami i zasadami wiedzy technicznej.

W zakresie ARCHITEKTURY I KOORDYNACJI MIĘDZYBRANŻOWEJ:

PROJEKTANT:

mgr inż. arch. AGNIESZKA WINNICKA-RACHWALSKA

*Uprawnienia budowlane do projektowania bez ograniczeń
w specjalności architektonicznej, nr upr. MPOIA/084/2010*



ściany istniejące

ściany projektowane

wyburzenia

sufit podwieszany

LS

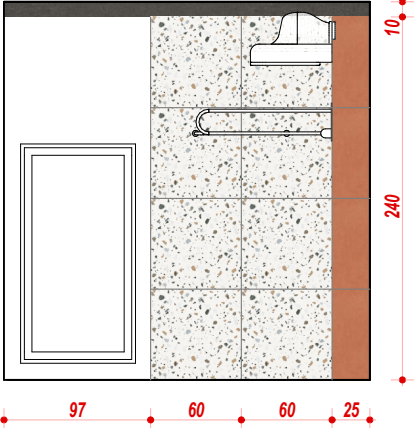
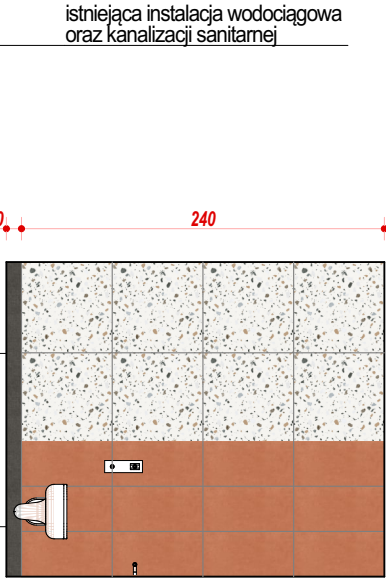
lampa wisząca

lampa sufitowa

lampa sufitowa

L

kinkiet



<small>Przedmiotowe opracowanie jest chronione prawem autorskim - ustawa z dnia 4.02.94r. (Dz.U. nr 24 z dnia 23 lutego 1994r.). Kopiowanie, odstępstwa i inne formy wprowadzenia do obrotu bez zgody autora są zabronione.</small>	
BRANŻA	FAZA PROJ.
architektoniczna	projekt techniczny
TEMAT	Remont Świetlicy Kultury w Niepołomicach - Podgrabiu
LOKALIZACJA	Działka nr 1261 w Podgrabiu, gm. Niepołomice
TYTUŁ RYSUNKU	Arkusze
PROJEKTOWAŁ:	mgr inż. arch. Agnieszka Winnicka-Rachwalska Uprawnienia do projektowania bez ograniczeń w specjalności architektonicznej MPOIA/084/2010
DATA:	10.2025
SKALA:	1:50
NR RYS.:	A1
AKreska Studio Projektowe Agnieszka Winnicka-Rachwalska ul. Kurów 1, 32-700 Bochnia	